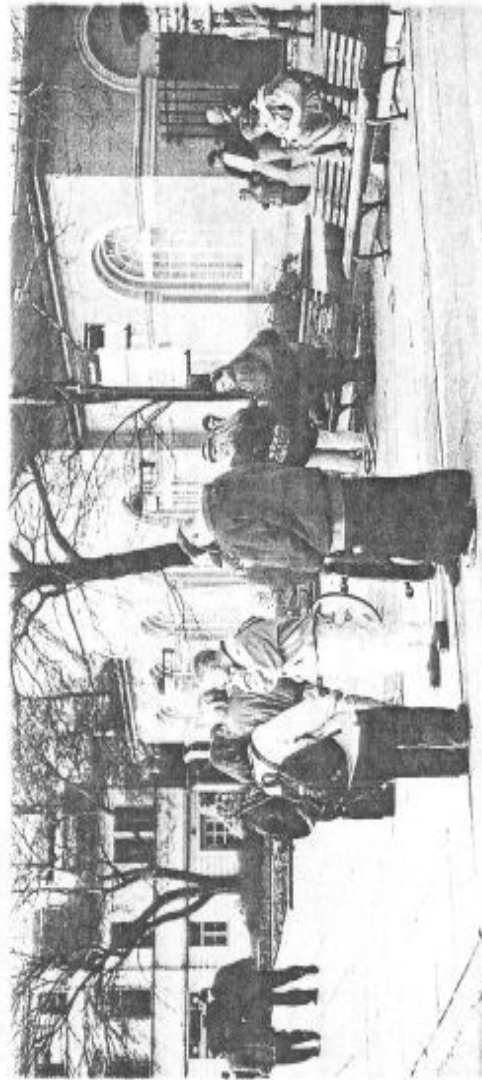
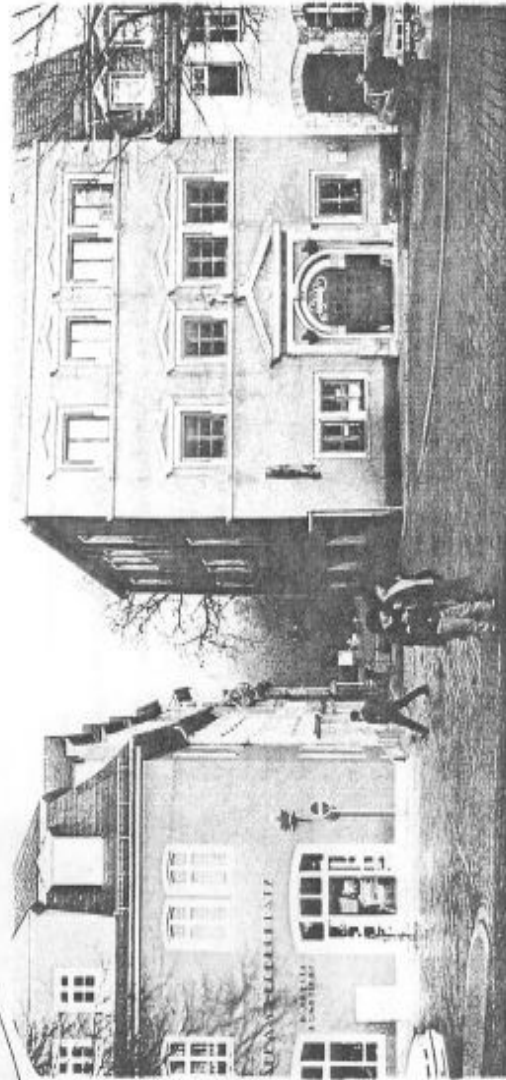


## Kulturstadt Weimar

19. Warte nur, balde...



KONTAKT DEUTSCH

Das Städtchen Weimar war schon vor der Wende und der Wiedervereinigung von Ost- und Westdeutschland eine Touristenattraktion. Mit seinen hübschen alten Häusern sieht Weimar aus wie ein Freilichtmuseum, und dafür, dass die Stadt nur etwa 65.000 Einwohner hat, ist sie mit Kultur und Geschichte reich gesegnet.

In Weimar wurde 1919 das Bauhaus gegründet, die berühmte Schule für Architektur und Kunsthandwerk, die eine neue Philosophie in der Baukunst und im Design begründete.

Der Name Weimar oder Weimarer Republik steht auch für die Zeit zwischen den Weltkriegen, denn hier wurde 1919 im Nationaltheater die demokratische Reichsverfassung verabschiedet.

Viele berühmte Vertreter von Musik, Literatur, bildender Kunst und Architektur lebten und arbeiteten hier – Johann Sebastian Bach, Friedrich Nietzsche, Franz Liszt, Friedrich Schiller, Richard Strauss, Thomas Mann, Paul Klee und viele andere.

Besonders zur Zeit der Klassik war Weimar eine der wichtigsten Kulturstädte Deutschlands, und der berühmteste Vertreter dieser Epoche ist Johann Wolfgang von Goethe, den man wohl den deutschen Nationalschriftsteller nennen kann. Außer als Schriftsteller versuchte sich Goethe



aber auch als Wissenschaftler, Politiker und sogar als Möbeldesigner. Seinen Schreibstuhl hat er selbst entworfen. Obwohl Goethe schon seit mehr als 150 Jahren tot ist, ist er immer noch die wichtigste Attraktion der Stadt Weimar. Jedes Jahr wollen tausende Besucher sein Gartenhäuschen sehen, sein Bett und seinen Schreibisch. 1999 erwartet man eine regelrechte Besucherlawine, denn dann ist Weimar europäische Kulturstadt. Das hätte sich der gute Goethe damals wohl nicht träumen lassen, als er noch Gedichte schrieb...

#### **Wanderers Nachtlied**

*Über allen Gipfeln  
ist Ruh'*

*in allen Wipfeln  
spürest du*

*kaum einen Hauch.*

*Die Vöglein schweigen im Walde.*

*Warte nur: balde  
ruhest du auch.*

## 20. TV

**Schauen Sie sich den Abschnitt über die Stadt Weimar im Sprachfilm an.**

a)

Beantworten Sie die Fragen.

1. In welchem Bundesland liegt Weimar?
2. Welche Nachbildungen von Goethes persönlichen Gebrauchsgegenständen kann man auch heute noch kaufen?
3. Wie heißt das Gasthaus, in dem Goethe sich entspannte?
4. Auf welchen Gebieten war Goethe tätig?
5. Warum sind die Studenten für das heutige Weimar wichtig?

b)

Wie würden Sie einem ausländischen Gast das Kulturangebot Ihrer eigenen Stadt vorstellen? Planen und diskutieren Sie mit Ihrem Partner.

c)

Erstellen Sie mit Ihrer Gruppe eine Liste Ihrer Lieblingsbücher, -musik und -gemälde.

Diskutieren Sie: Was für Bücher le-

sen Sie? Sind Sie an Musik

und Malerei interessiert?

Besuchen Sie Aus-

stellungen und

Museen?

